



**ТАМОЖЕННЫЙ СОЮЗ
РЕСПУБЛИКИ БЕЛАРУСЬ, РЕСПУБЛИКИ КАЗАХСТАН
И РОССИЙСКОЙ ФЕДЕРАЦИИ**

**УПРАВЛЕНИЕ ФЕДЕРАЛЬНОЙ СЛУЖБЫ ПО НАДЗОРУ В СФЕРЕ ЗАЩИТЫ ПРАВ ПОТРЕБИТЕЛЕЙ И
БЛАГОПОЛУЧИЯ ЧЕЛОВЕКА ПО ГОРОДУ МОСКВЕ
ГЛАВНЫЙ ГОСУДАРСТВЕННЫЙ САНИТАРНЫЙ ВРАЧ ПО ГОРОДУ МОСКВЕ
РОССИЙСКАЯ ФЕДЕРАЦИЯ, МОСКВА**

(уполномоченный орган Стороны, руководитель уполномоченного органа, наименование административно-территориального образования)

**СВИДЕТЕЛЬСТВО
о государственной регистрации**

№ RU.77.01.34.015.E.001875.06.17

от 30.06.2017 г.

Продукция:

Смеси сухие строительные для облицовочных работ. Смесь клеевая на цементном вяжущем HYPERFLEX K100. Изготовлена в соответствии с документами: ТУ 5745-001-53935073-2011 с изм. 1-3 "Сухие строительные смеси для облицовочных работ". Изготовитель (производитель): ООО "Ногинский комбинат строительных смесей", адрес: 142410, Московская обл., г. Ногинск, ул. Бетонная, д. 1 (Российская Федерация). Получатель: ООО "Ногинский комбинат строительных смесей", адрес: 142410, Московская обл., г. Ногинск, ул. Бетонная, д. 1 (Российская Федерация).



(наименование продукции, нормативные и (или) технические документы, в соответствии с которыми изготовлена продукция, наименование и место нахождения изготовителя (производителя), получателя)

соответствует

Единым санитарно-эпидемиологическим и гигиеническим требованиям к продукции(товарам), подлежащей санитарно-эпидемиологическому надзору (контролю) утв. решением Комиссии таможенного союза № 299 от 28.05.2010г.(гл. II, разд. 11,19)

прошла государственную регистрацию, внесена в Реестр свидетельств о государственной регистрации и разрешена для производства, реализации и использования

Для укладки крупноформатной керамической плитки, керамогранита, керлита и плит из натурального и искусственного камня при облицовке стен и полов в жилых, общественных и производственных зданиях и сооружениях всех типов.

Настоящее свидетельство выдано на основании (перечислить рассмотренные протоколы исследований, наименование организации (испытательной лаборатории, центра), проводившей исследования, другие рассмотренные документы):

Заявление № 01930 от 23.06.2017 г. Протокол ИЛЦ филиала ФБУЗ "Центр гигиены и эпидемиологии в городе Москве" в Зеленоградском АО (Аттестат аккредитации № RA.RU.510895) №42-1328 от 19.05.2017 г., экспертное заключение ФБУЗ "Центр гигиены и эпидемиологии в городе Москве" №77.01.12.П.002105.06.17 от 09.06.2017 г.

Срок действия свидетельства о государственной регистрации устанавливается на весь период изготовления продукции или поставок подконтрольных товаров на территорию таможенного союза

Подпись, ФИО, должность уполномоченного лица, выдавшего документ, и печать органа (учреждения), выдавшего документ



Андреева Е.Е.

(Ф. И. О. Подписи)

№ 0349531



**ФЕДЕРАЛЬНАЯ СЛУЖБА ПО НАДЗОРУ
В СФЕРЕ ЗАЩИТЫ ПРАВ ПОТРЕБИТЕЛЕЙ И БЛАГОПОЛУЧИЯ ЧЕЛОВЕКА
ФЕДЕРАЛЬНОЕ БЮДЖЕТНОЕ УЧРЕЖДЕНИЕ ЗДРАВООХРАНЕНИЯ
«ЦЕНТР ГИГИЕНЫ И ЭПИДЕМИОЛОГИИ В ГОРОДЕ МОСКВЕ»**

ОРГАН ИНСПЕКЦИИ

129626, Москва, Графский пер. д. 4, к. 2, 3, 4 тел. (495) 687 3619, факс (495) 687 4067
Аттестат аккредитации № RA.RU.710045 от 12.05.2015

ЭКСПЕРТНОЕ ЗАКЛЮЧЕНИЕ

о соответствии продукции

**Единым санитарно-эпидемиологическим и гигиеническим требованиям к продукции
(товарам), подлежащей санитарно-эпидемиологическому надзору (контролю)**

№ 77.01.12.П.002105.06.17

Дата 09. 06. 2017 г.

На основании заявления № 02271

от 01.06.2017

Организация-изготовитель: **ООО "Ногинский комбинат строительных смесей"**

Адрес: 142410, Московская обл., г. Ногинск, ул. Бетонная, д. 1 (Россия)

Импортёр (поставщик), получатель: **ООО "Ногинский комбинат строительных смесей"**

Адрес: 142410, Московская обл., г. Ногинск, ул. Бетонная, д. 1 (Россия)

Наименование продукции: **Смеси сухие строительные для облицовочных работ: Смесь клеевая на цементном вяжущем HYPERFLEX K100**

Продукция изготовлена в соответствии: с ТУ 5745-001-53935073-2011 с изм. 1-3 "Сухие строительные смеси для облицовочных работ"

Перечень документов, представленных на экспертизу: заявление, протокол испытаний, протокол отбора образцов, ТУ 5745-001-53935073-2011 с изм. 1-3 "Сухие строительные смеси для облицовочных работ", рецептура, этикетка, техническое описание, регистрация права, доверенность, регистрационные документы

Характеристика, ингредиентный состав продукции: Представляет собой смесь, состоящую из портландцемента, песка сухого фракционированного, добавок полимерных

Рассмотрены протоколы (№, дата протокола, наименование организации (испытательной лаборатории, центра), проводящей испытания, аттестат аккредитации): протокол ИЛЦ филиала ФБУЗ "Центр гигиены и эпидемиологии в городе Москве" в Зеленоградском АО (Аттестат аккредитации № RA.RU.510895) №42-1328 от 19.05.2017 г.

№ 070542

Гигиеническая характеристика продукции:

Эффективная удельная активность (Аэфф. м)
природных радионуклидов (Бк/кг):

63,6

не более 370

и соответствует 1 классу строительных материалов.

При производстве и применении контроль воздуха рабочей зоны осуществлять по: силикатсодержащей пыли (цемент), кремнию диоксиду (кварц). Пыль продукции, при длительном воздействии, обладает способностью вызывать фиброзный процесс легочной ткани (силикоз), оказывает раздражающее действие на слизистые оболочки глаз и органов дыхания, кожу. При попадании на слизистую оболочку глаз могут вызвать раздражение или травмирование глаз. Входящие в состав вещества, способны вызывать аллергические заболевания в производственных условиях (при контакте с кожей).

Область применения: для укладки крупноформатной керамической плитки, керамогранита, керлита и плит из натурального и искусственного камня при облицовке стен и полов в жилых, общественных и производственных зданиях и сооружениях всех типов

Условия использования, хранения, транспортировки и меры безопасности: При применении, транспортировке соблюдение требований СП 2.2.2.1327-03, ТУ 5745-001-53935073-2011 с изм. 1-3. Мощность дозы излучения на поверхности перевозящего продукцию транспортного средства не должна превышать 1.0 мкЗв/ч (согласно п. 1.6 СанПиН 2.6.1.1281-03 "Санитарные правила по радиационной безопасности персонала и населения при транспортировании радиоактивных материалов (веществ)". При применении использование СИЗ органов дыхания (респираторы типа Лепесток), кожи рук (перчатки нитрильные), глаз (очки закрытые), соблюдение требований инструкции по применению

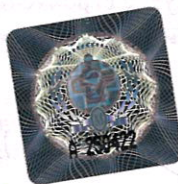
Информация, наносимая на этикетку: в соответствии с Едиными санитарно-эпидемиологическими и гигиеническими требованиями к продукции (товарам), подлежащей санитарно-эпидемиологическому надзору (контролю) утв. решением Комиссии таможенного союза № 299 от 28.05.2010г. (гл. II, разд.11)

ЗАКЛЮЧЕНИЕ

Санитарно-эпидемиологическая экспертиза проведена в соответствии с действующими Едиными санитарно-эпидемиологическими и гигиеническими требованиями к продукции (товарам), подлежащей санитарно-эпидемиологическому надзору (контролю) с использованием методов и методик, утвержденных в установленном порядке.

Продукция: Смеси сухие строительные для облицовочных работ: Смесь клеевая на цементном вяжущем HYPERFLEX K100

соответствует Единым санитарно-эпидемиологическим и гигиеническим требованиям к продукции (товарам), подлежащей санитарно-эпидемиологическому надзору (контролю).



Главный врач

(заместитель главного врача)

Заведующий отделом
профилактической токсикологии

Врач (врачи)



подпись

Иваненко А.В.

Ф. И. О. Мизгайлов А.В.

Завьялов Н.В.

Васильева Г. В.